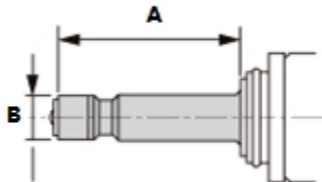


注意:

- [如何读取扭矩规格。](#)
- 更换喷油器时，必须成组更换燃油分配管道上的所有喷油器和燃油接管。否则将会导致发动机性能下降和燃油泄漏。

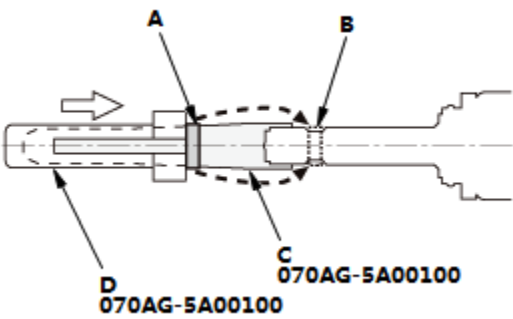
1. 喷油器密封 - 安装



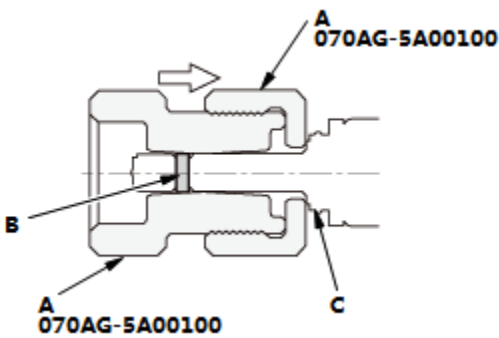
1. 用纸巾，小心地从显示区域 (A) 清除所有积碳。

注意:

- 不要清除喷油器的尖端区域 (B)，因为它可能会损坏。
- 因为喷油器的尖端存在污垢和堵塞，则必须予以更换。喷油器不能清洗。



2. 使用将新的密封件指导工具 (C) 和密封件安装器 (D) 将密封件 (A) 向下快速推至喷油器的凹槽 (B) 中。



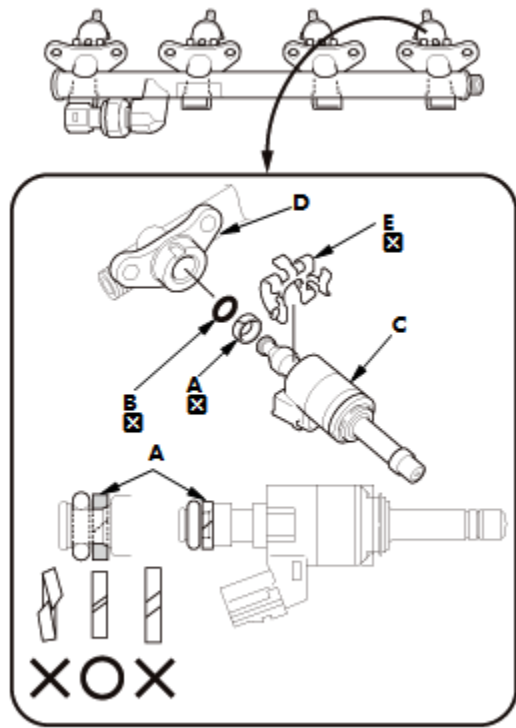
3. 另外使用校准工具 (A)，将其整套滑动至密封件 (B) 中，直至工具接触到喷油器级形面 (C)（如图所示），并将工具保持 30 秒或更长时间，重新形成密封结构。

4. 拆下校准工具，并检查密封件是否正确安装。



注意：清洁校准工具时，小心不要划伤校准工具钻孔。

2. 喷油器 - 安装



1. 将新的挡环 (A) 和新的 O 形圈 (B) 安装到喷油器 (C)。

注意：

- 如图所示设置挡环的方向
- 安装后，检查挡环是否设置正确。

2. 在 O 形圈上涂抹干净的发动机机油，然后用新的卡扣 (E) 将喷油器安装到燃油分配管 (D) 上。

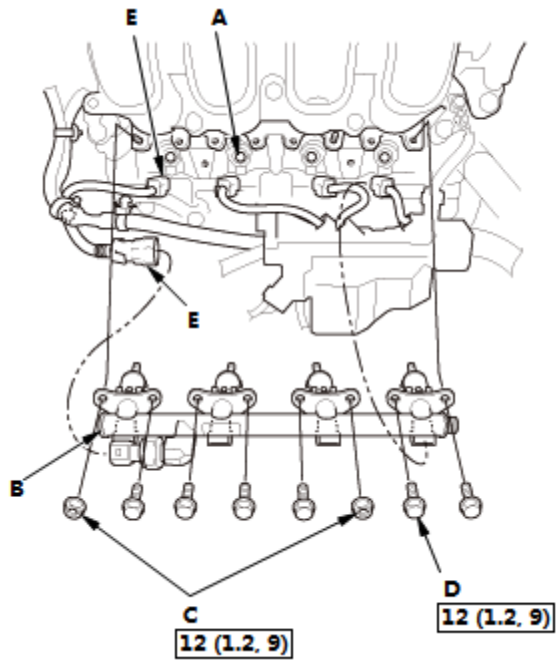
注意：安装喷油器后，确保喷油器不存在灰尘或琐屑。

3. 燃料管和喷油器 - 安装

1. 在气缸盖 (A) 的喷射孔上涂抹干净的发动机机油。
2. 小心地将燃油分配管 (B) 和喷油器笔直、均衡地安装到气缸盖上。

注意：安装喷油器后，确保喷油器尖端不存在灰尘或琐屑。

3. 安装螺母 (C) 并以交替模式将其缓慢拧紧，直至燃油分配管



紧固到气缸盖上。

- 4. 将螺栓和螺母 (D) 拧至规定扭矩。
- 5. 连接插接器 (E)。

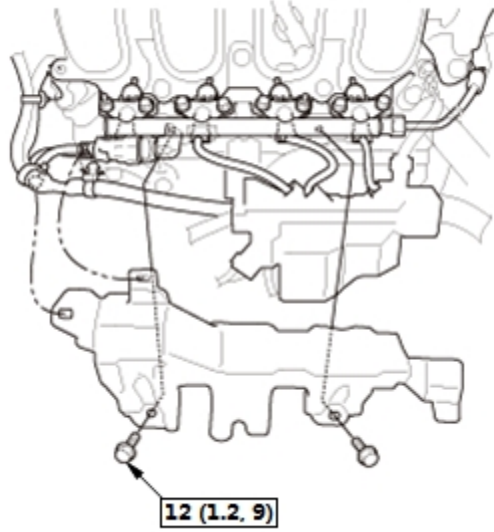
4. [燃油接管 - 安装](#)

5. 燃油泄漏（低压侧）- 检查

- 1. 将车辆转为 ON 模式，但不要起动发动机。燃油泵运转约 2 秒后，就会给燃油管路加压。重复此过程两到三次，然后检查有无燃油泄漏。

6. [燃油泄漏（高压侧）- 检查](#)

7. 燃油分配管盖 - 安装



8. [高压燃油泵盖 - 安装](#)

9. [节气门体 - 安装](#)